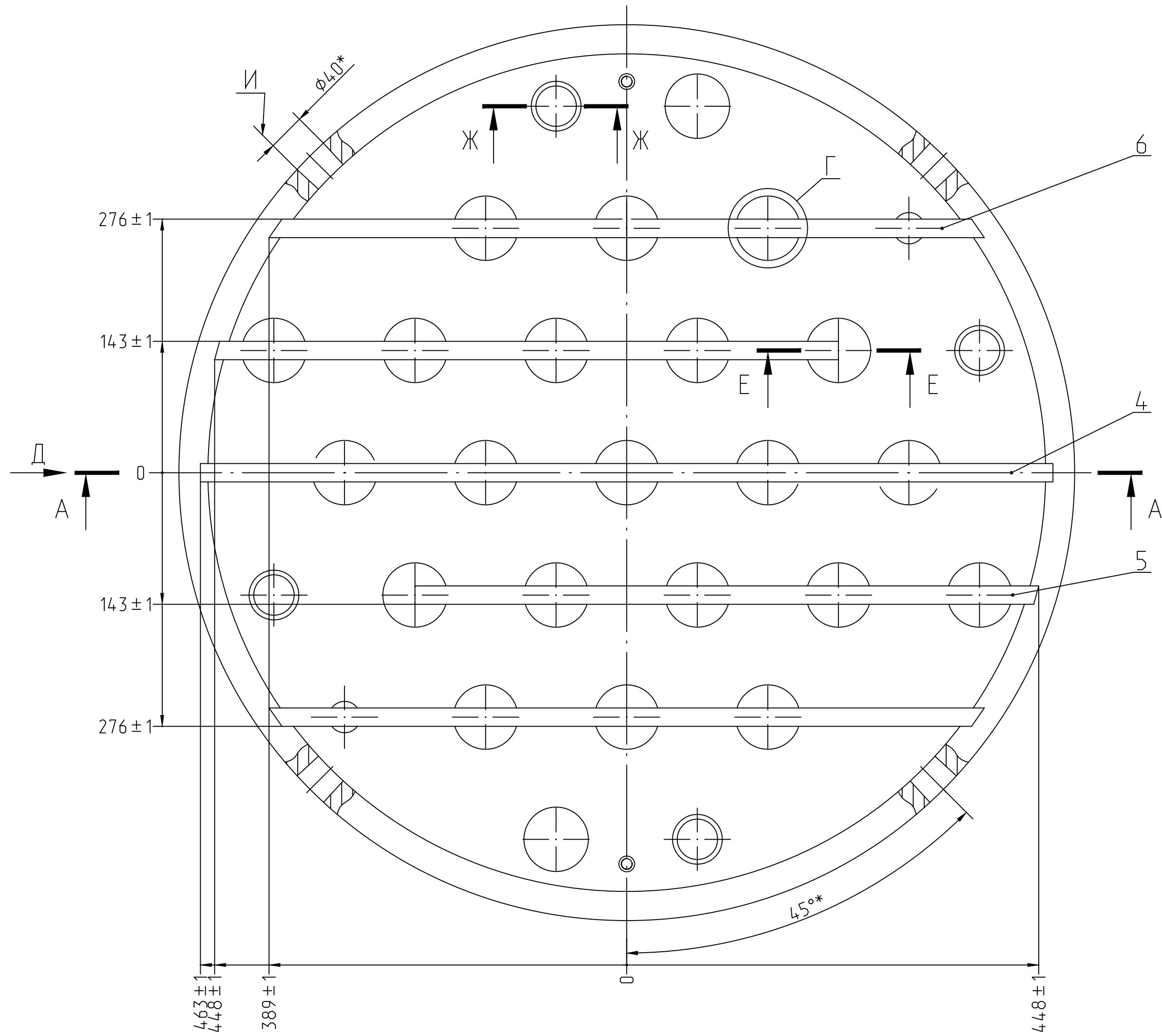
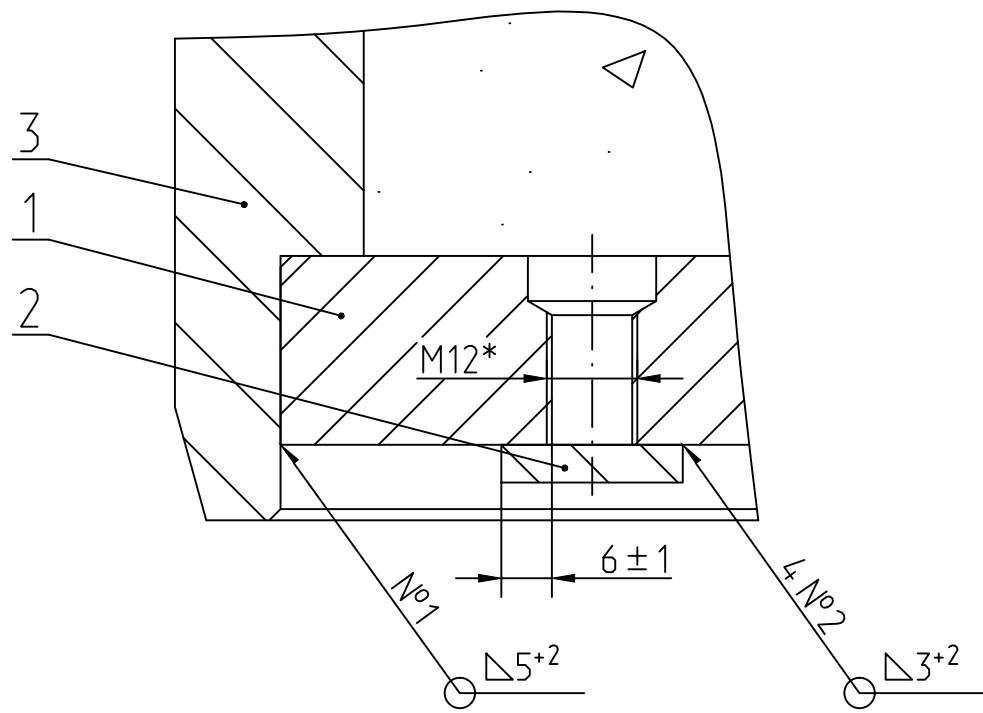


ЦПКУ.305369.135СБ

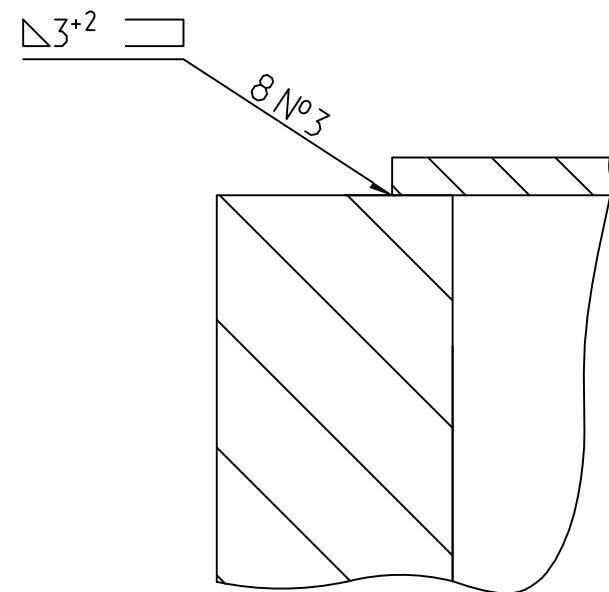
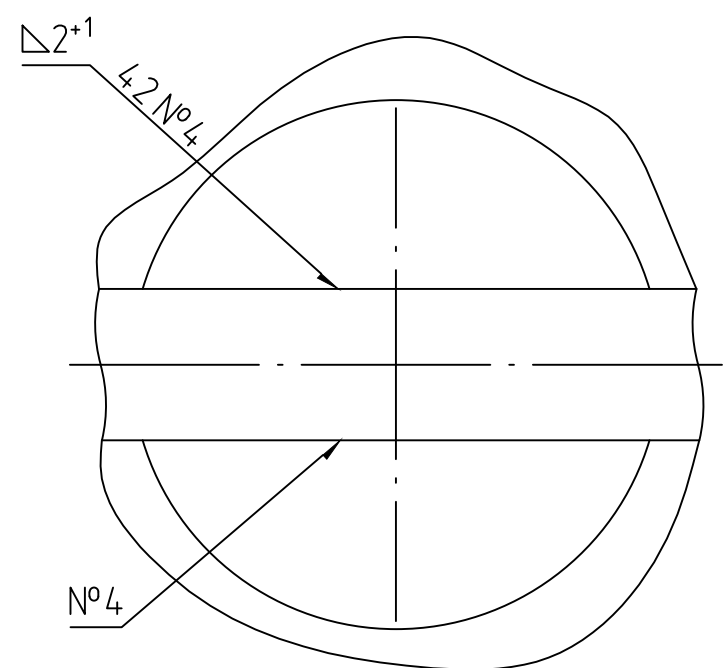


Б (1:1)

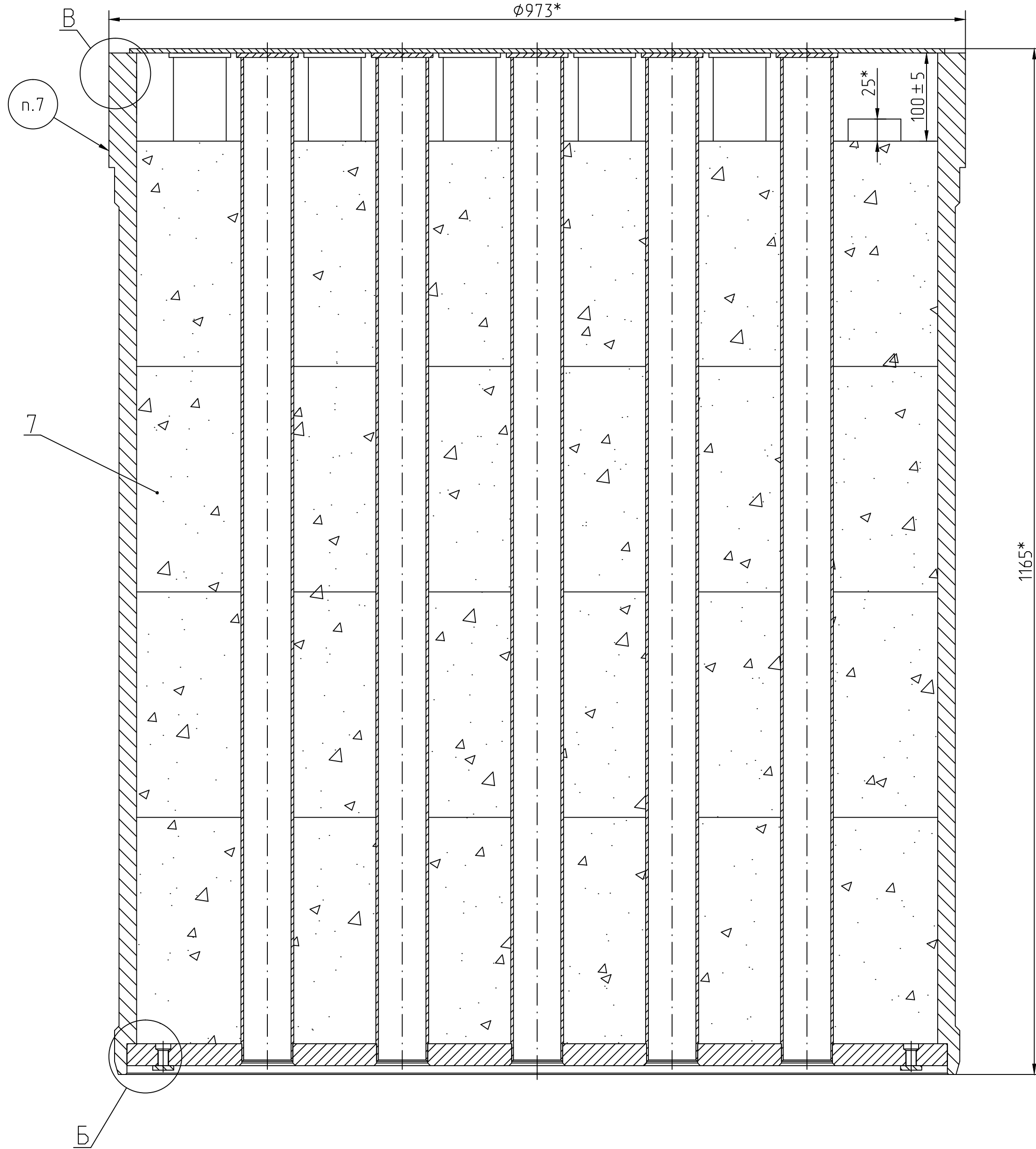
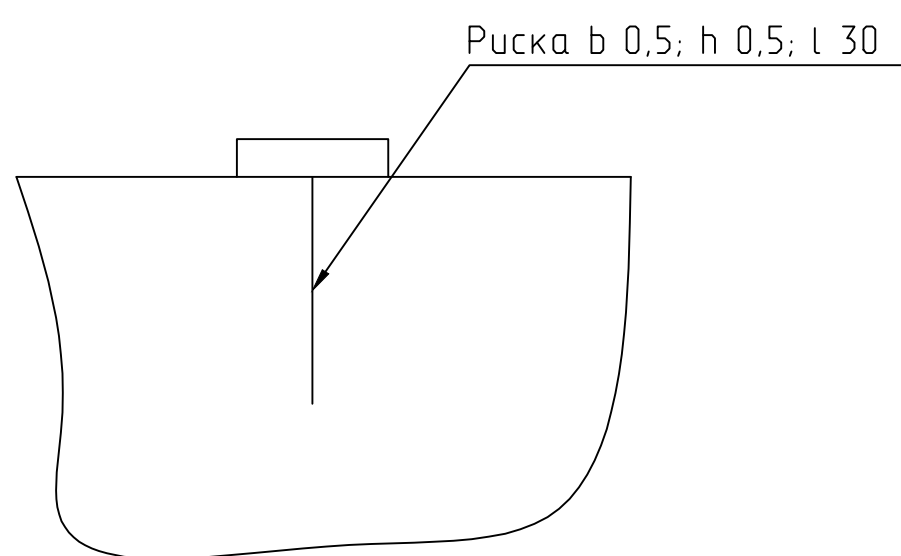
В (1:1)



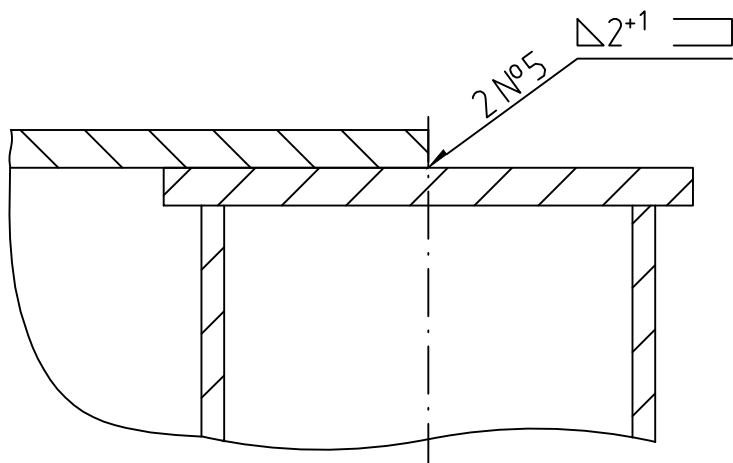
Г (1:1)



Д (1:1)



Е-Е (1:1)



Ж-Ж (1:1)

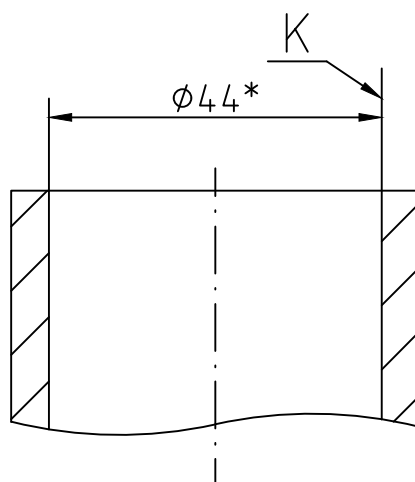
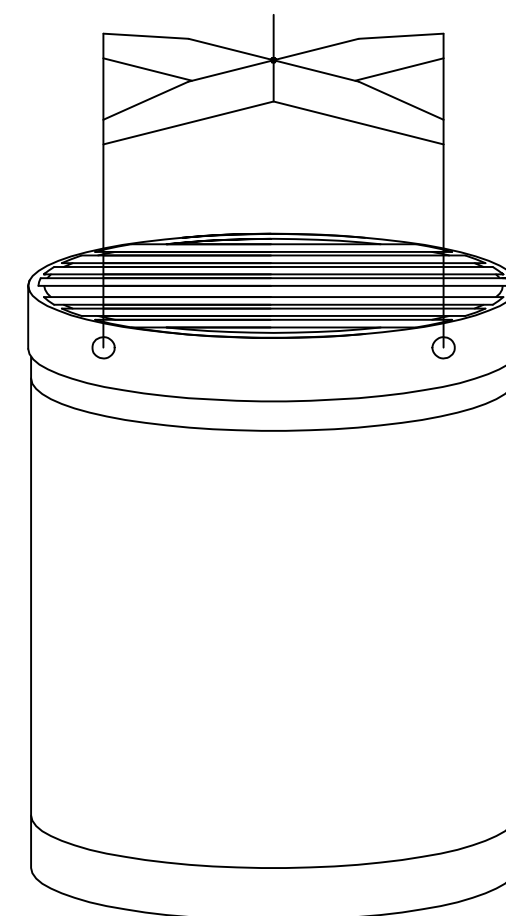
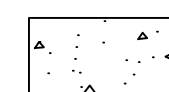


Схема строповки



Условное обозначение



Железобетонный бетон

1. Сварку выполнить по ОСТ 5Р.9633-75 электродами УОНИИ-13/45 или УОНИИ-13/45А ОСТ 5.9224-75. Допускается аргонодуговая сварка проволокой Св-08Г2С ГОСТ 2246-70.
2. Контроль качества сварного соединения выполнять по III категории ОСТ 5Р.9634-75, комплекс XVIII.
3. \*Размеры для справок.
4. Внутренний объем корзины с заполнить железобетонным бетоном (состав 1 или 2) в 3-4 слоя порциями по 0,2 м<sup>3</sup> с выдержкой между порциями одни сутки. Приготовление железобетонного бетона производить по инструкции И.325-84.
5. До заполнения корзины железобетонным бетоном отв. К технологически заглушить.
6. Изделие транспортировать с помощью траверсы за четыре отв. И, согласно схеме строповки.
7. Остальные ТТ по ОСТ 95.301-75.

ЦПКУ.305369.135СБ

Корзина  
Сборочный чертеж

Лист 1  
Масса 2965  
Масштаб 1:4

Копировал

Формат А1